

売地

価
格

734 万円

所在地

安八郡輪之内町四郷字松原 1636-1、1637-1

土地面積

公簿 303.15㎡
実測 (91.70坪)

3.3㎡単価 (坪単価)
8万円

私道負担

無・有 (㎡)

地目

宅地・畑

都市計画

非線引区域

用途地域

指定なし

建ぺい率

60%

容積率

200%

引渡

即時・相談 (月頃)

国土法届

要・不要

設備

上水道・下水道・浄化槽・都市ガス・プロパン

接道状況

※東側幅員約4.4m公道に約24.3m接面
※南側幅員約4m公道に約9m接面

備考

※更地の状態にしてお引渡しします。
※前面道路に下水道の本管があります。
引込みは買主にて行って下さい。
※1637-1は農地法5条許可が必要です。
※学区：大藪小学校、輪之内中学校

取引態様

売主・代理・専属専任媒介・専任媒介・一般媒介

岐阜県知事 (4) 第4399号

東洋産業株式会社 不動産部

〒503-0202 安八郡輪之内町大藪135番地

TEL: (0584) 69-4519 FAX: (0584) 69-2907 <http://www.toyo-sangyo.net>

確認 確認

担当

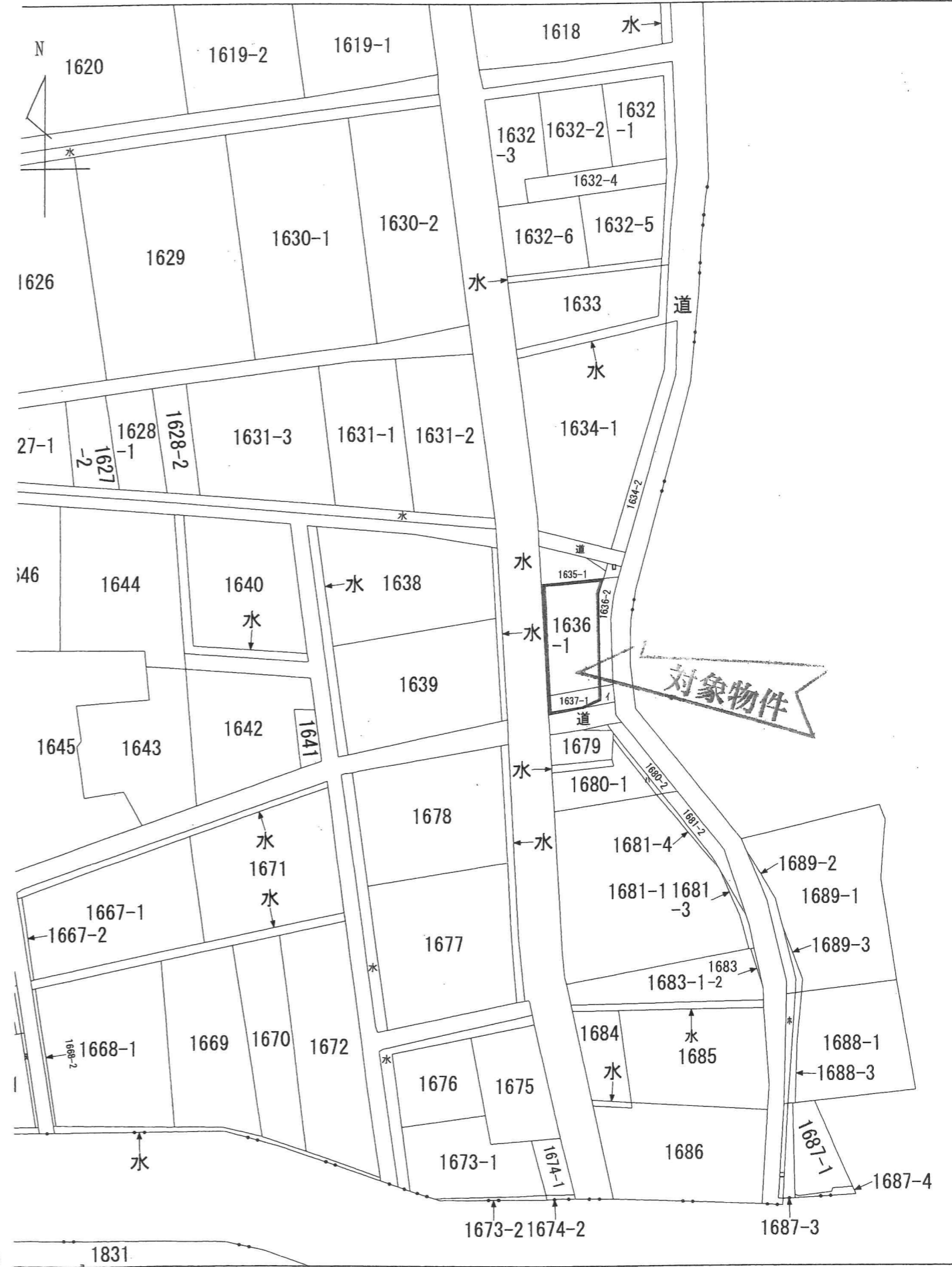
吉村

090-6760-8695

2024.6.5

24/03/29

イ 1637-2 ハ 1680-3 ホ 1688-2 ト 1625 リ 水 1666-3
ロ 1635-2 ニ 1687-2 ヘ 水 1647-2 ヌ 1665-2 ッづく



地番区域

四第

