

売地

価
格

別紙参照

所
在
地

安八郡輪之内町大藪 A ~ D

土地面積

※別紙参照

私道負担

無 ・ 有 (m²)

地 目

宅地

都市計画

非線引地域

用途地域

指定なし

建ぺい率

60 %

容 積 率

200 %

引 渡

即時・ 相談 (月頃)

国土法届

要 ・ 不要

設 備

上水道 ・ 下水道 ・ 浄化槽 ・ 都市ガス ・ プロパン

接道状況

※別紙参照

備 考

※敷地内に電柱が建っている区画があります。
※上下水道引込工事代金として50万円必要です。
※下水道受益者負担金として25万円必要です。
※学校区：大藪小学校・輪之内中学校

取引態様

売主 ・ 代理 ・ 専属専任媒介 ・ 専任媒介 ・ 一般媒介

岐阜県知事 (4) 第4399号



東洋産業株式会社 不動産部

〒503-0202 安八郡輪之内町大藪 35 番地

TEL : (0584) 69-4519 FAX : (0584) 69-2907 <http://www.toyo-sangyo.net>

確認

確認



担 当

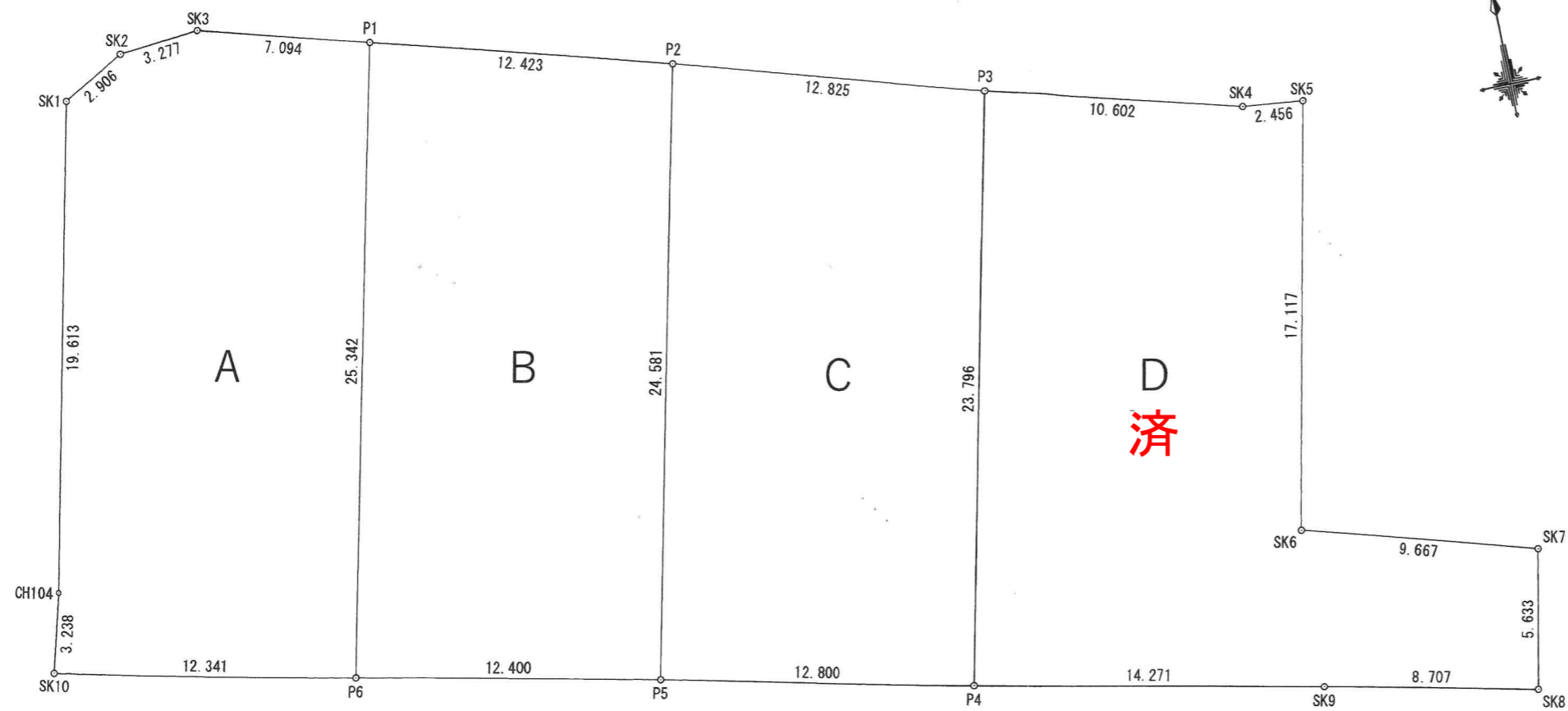
吉 村

090-6760-8695

2024. 1. 15

求積図

縮尺: 1/250



	坪数	金額	坪単価(約)
A	93.72坪	860万円	9.1万円
B	93.62坪	790万円	8.4万円
C	93.66坪	790万円	8.4万円
D	済	済	済

求積表

地番 A				
NO	Xn	Yn	Yn+1-Yn-1	Xn · (Yn+1-Yn-1)
SK1	988.887	1002.630	6.776	6700.698312
SK2	990.286	1005.177	5.812	5755.542232
SK3	990.561	1008.442	10.071	9975.939831
P1	988.559	1015.248	1.154	1140.797086
P6	963.855	1009.596	-17.682	-17042.884110
SK10	966.607	997.566	-11.195	-10821.165365
CH104	969.735	998.401	5.064	4910.738040
合計				619.666026
合計面積				309.8330130
地積				309.83 m ²

地番 B				
NO	Xn	Yn	Yn+1-Yn-1	Xn · (Yn+1-Yn-1)
P1	988.559	1015.248	17.570	17368.981630
P2	985.052	1027.166	6.436	6339.794672
P5	961.090	1021.684	-17.570	-16886.351300
P6	963.855	1009.596	-6.436	-6203.370780
合計				619.054222
合計面積				309.5271110
地積				309.52 m ²

地番 C				
NO	Xn	Yn	Yn+1-Yn-1	Xn · (Yn+1-Yn-1)
P2	985.052	1027.166	17.785	17519.149820
P3	981.432	1039.469	6.996	6866.098272
P4	958.235	1034.162	-17.785	-17042.209475
P5	961.090	1021.684	-6.996	-6723.785640
合計				619.252977
合計面積				309.6264885
地積				309.62 m ²

地番 D				
NO	Xn	Yn	Yn+1-Yn-1	Xn · (Yn+1-Yn-1)
P3	981.432	1039.469	15.478	15190.604496
SK4	978.440	1049.640	12.607	12335.193080
SK5	978.126	1052.076	-1.173	-1147.341798
SK6	961.394	1048.467	5.652	5433.798888
SK7	958.623	1057.728	8.095	7760.053185
SK8	953.112	1056.562	-9.654	-9201.343248
SK9	955.053	1048.074	-22.400	-21393.187200
P4	958.235	1034.162	-8.605	-8245.612175
合計				732.165228
合計面積				366.0826140
地積				366.08 m ²

総合計面積	1295.0692265 m ²
-------	-----------------------------

